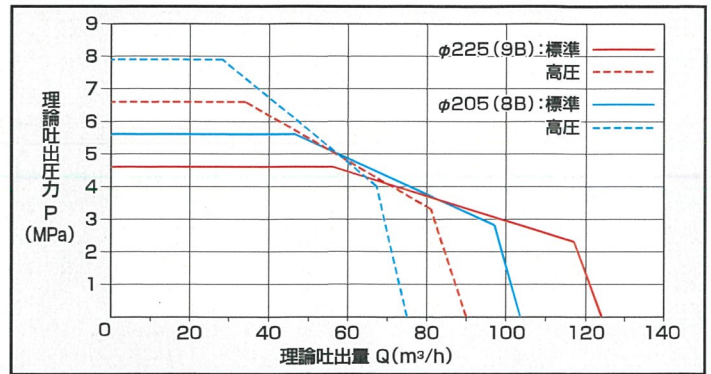


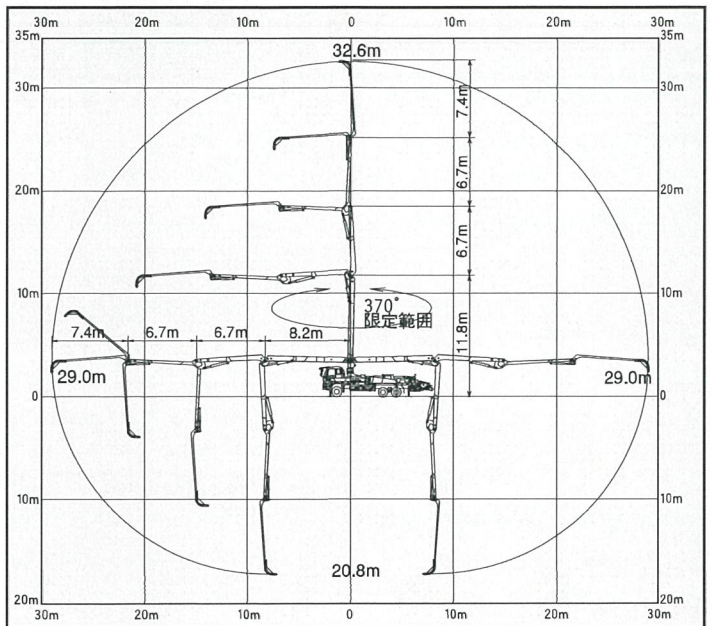
■ 主要諸元

形 式		PY120A-33B		
性 能	仕 様	8B仕様	9B仕様	
	最大吐出量 (吐出量×吐出圧)	標準圧送 103m³/h×5.6MPa 高圧圧送 75m³/h×7.9MPa	124m³/h×4.6MPa 90m³/h×6.6MPa	
能	残コン排出方式	水洗		
	輸送管径	125A		
	最大骨材寸法	40mm		
ポンプ本体	コンクリートシリンダ数	2		
	シリンダ径×ストローク	φ205×1,650mm	φ225×1,650mm	
	ホッパ容積	0.5m³		
水ポンプ	地上高	約1.25m		
	水タンク容積	450L		
	形 式	複動ピストン式		
	最大吐出量	25m³/h		
	配管洗浄時最大吐出圧	4.9MPa		
	車体洗浄時最大吐出量	40L/min		
ブーム	最大吐出圧	4.9MPa		
	形 式	全油圧4段屈折式		
	最大長さ	29.0m		
	最大地上高	32.6m		
	旋回角度	370°限定旋回		
	操作方式	電磁油圧式(手動・リモコン両用)		
	コンクリート輸送管径	125A		
	アウトリガ	形 式	スライド・ジャッキ油圧式	
		フロント突出パン	6.7m(最大)	
		リア突出スパン	7.4m(最大)	
アシストスパン		1.0m(固定)		
ジャッキ反力	フロント	220kN(22t)		
	リア	220kN(22t)		
	アシスト	78kN(8t)		
その他	操作方式	コントロールパネルによる集中制御		
	架装シャシ	GVW25t車級		
	車両全長	約11,990mm		
	車両全幅	約2,490mm		
	車両全高	約3,600mm		
	車両重量	約24,270kg		
	乗員	3		
車両総重量	約24,435kg			

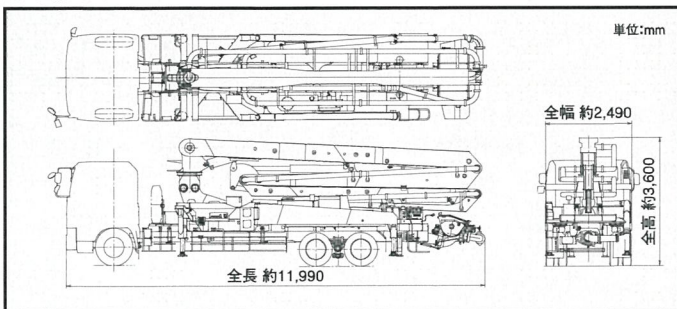
■ 圧送性能



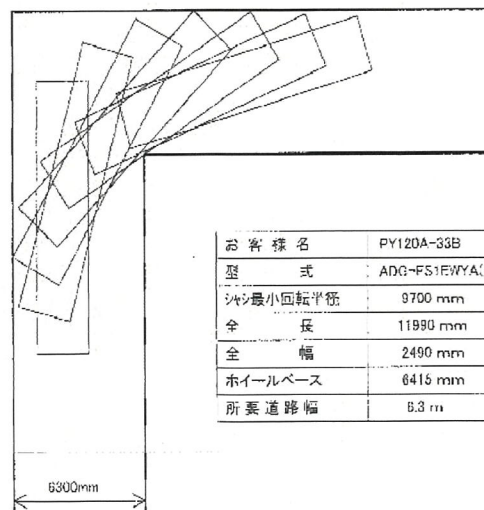
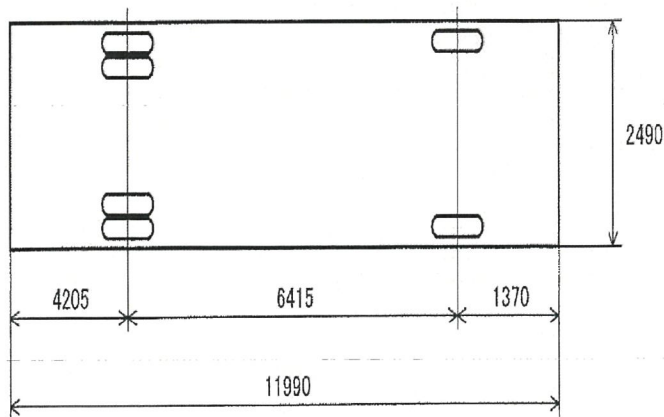
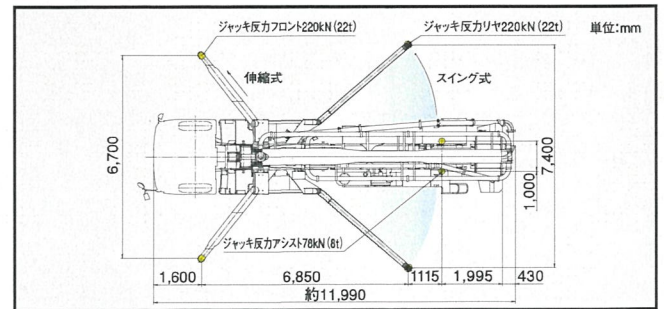
■ ブーム作業範囲図



■ 外観図



■ 設置寸法



お客様名	PY120A-33B
型 式	ADG-FS1E/YA.015
シャシ最小回転半径	9700 mm
全 長	11990 mm
全 幅	2490 mm
ホイールベース	6415 mm
所要道路幅	6.3 m